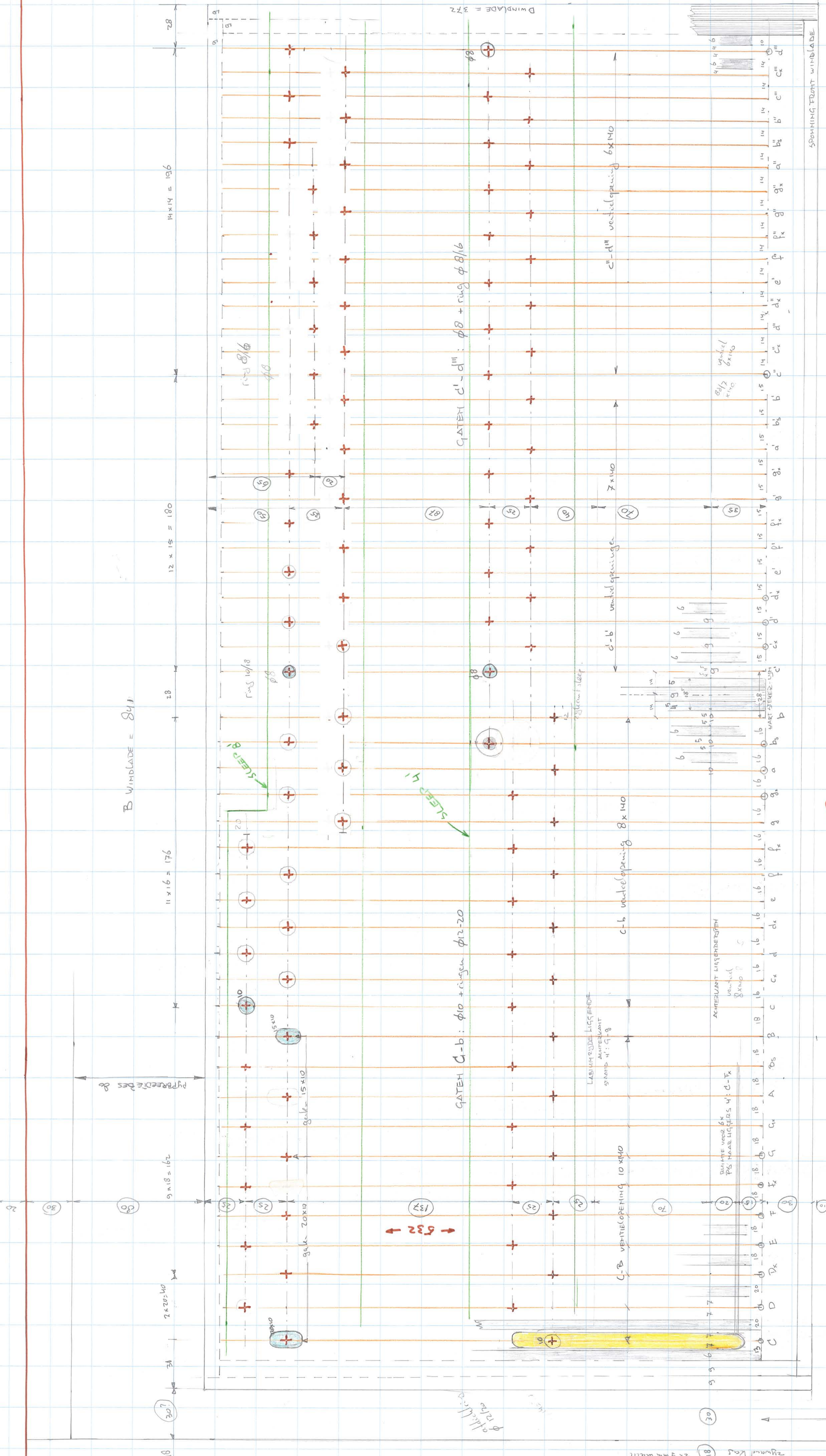


14 Juli '11

25 mm. rucite voor vertrekkeeren vullake. HB: onderplaat vullake 2 x 25 mm ligger over b-windlade

ZWAND WAS 20 MM (of 18?)



II MAATVOERING CANCELLEN EN SLIPEN VASTZETTEN EN HET AFDOELEN

DOORVOERTIJDTE  
P'EM IN ONDERKAS  
+ VERBODIGHEEN  
STONDE BANTEN TYPEN  
30 mm? HADDER BEPALEN